

# REVIT網路版安裝流程與注意事項

這份文件僅紀錄REVIT網路版安裝畫面，關於AutoCAD網路版安裝資料請參照其他文件

預先準備及注意事項:

- 1.安裝好授權管理員(ADLM)
- 2.申請授權檔(可安裝"網路授權啓用公用程式"即時線上申請)  
請提供HostName、MAC address、軟體版本、公司資料..等
- 3.設定並完成啓動授權管理員的流程
- 4.至於先安裝AutoCAD或REVIT並無影響

首先將REVIT光碟1/3放入光碟機，您將會看到如下畫面：  
直接點選安裝 Autodesk Revit Building 9，進入下一畫面

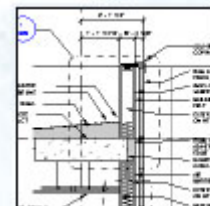
## AUTODESK® REVIT® BUILDING

### 主功能表

- [關於 Autodesk Revit Building](#)
- [請先閱讀](#)
- [安裝 Autodesk Revit Building 9](#)
- [安裝其他功能](#)

### 網頁連結

- [Autodesk Revit 產品網站](#)
- [Autodesk Revit 網路資源庫](#)
- [設計圖庫](#)



MARK	STYLE	DESCRPT
LEVEL 1		
G1	3-5	Sp Class 1
G2	3-5	Sp Class 1
G3	3-2	Sp Class 1
G4	3-2	Sp Class 1
G5	3-2	Sp Class 1
G6	3-5	Sp Class 1
G7	3-5	Sp Class 1



歡迎使用 Autodesk

Autodesk 和 Revit 是 Autodesk, Inc. 在美國及/或其他國家(地區)的註冊商標。所有其他商標名稱、產品名稱或商標，則各為其所有人所有。

© Copyright 2006 Autodesk, Inc. 保留所有權利。

# 協勤資訊有限公司

# 在這個畫面請點選 安裝 Autodesk Revit Building 9 繼續後面的安裝動作

## AUTODESK® REVIT® BUILDING

- 主功能表
- 關於 Autodesk Revit Building
- 請先閱讀
- 安裝 Autodesk Revit Building 9
- 安裝其他功能

### 網頁連結

- Autodesk Revit 產品網站
- Autodesk Revit 網路資源庫
- 設計圖庫

### 安裝 Autodesk Revit Building 9

安裝 Autodesk Revit Building 9，可以在建築專案處理過程中提高生產力、增強協調性並改善品質。此安裝程式包含 AccuRender® 光跡追蹤和光能漫射功能。

如果您尚未成為 Autodesk Revit 客戶，可以使用示範版模式來進行安裝和註冊，或是使用試用版。示範版模式沒有時間限制，是一個好用又免費的 Revit 檢視器，可提供給您的顧問和客戶使用。試用版提供完整 Autodesk Revit Building 功能，可讓您針對產品進行評估。若要購買，請聯絡 Autodesk 授權經銷商或 Autodesk 大型企業用戶的銷售人員。

Autodesk Revit 安裝需要 Microsoft Internet Explorer 6 或更高版本。可從以下位址取得安裝程式：[Microsoft](#)

### 網路上的 Autodesk Revit 下載中心

Autodesk 每隔幾個月即會在網站上發佈新版本的 Autodesk Revit Building。您可以查看此處，以確定是否有此光碟的最新版本。

協勤資訊有限公司

這個畫面看到的是歡迎畫面，請按下一步繼續

Autodesk

## 歡迎使用 Autodesk Revit Building 9 安裝精靈

安裝精靈將在您的電腦上安裝 Autodesk Revit Building 9。若要繼續，請按「下一步」。

強烈建議您先結束所有的 Windows 程式，然後再執行此安裝精靈。

警告：本程式受著作權法和國際公約保護。

上一步

下一步

取消

協勤資訊有限公司

接著設定安裝語系、用途，設定後請按下一步繼續

**Autodesk Revit Building 環境設定**  
請指定這些應用程式偏好設定

Autodesk

國家: 台灣

語言: 中文 (繁體)

預設單位: 公制

預設用途: 建築

上一步 下一步 取消

協勤資訊有限公司

這個畫面是授權合約，請按下一步繼續

**授權合約**  
請仔細閱讀下面的授權合約

**Autodesk**  
軟體授權合約書  
(全球)

[中譯文]

請詳細閱讀：於 台端接受本軟體授權合約書（下稱「本合約」）中所載之全部條款時，Autodesk, Inc.（下稱「Autodesk」）始得將本軟體授權予 台端使用。

列印

上一步 **我同意** 我不同意

協勤資訊有限公司

這個畫面是安裝資料夾，因為要安裝網路版  
請勾選網路佈署，並瀏覽可用的網路資料夾後按下一步繼續

**選擇目的地位置**  
選擇安裝程式將複製檔案的資料夾

Autodesk

將 Autodesk Revit Building 9 程式檔案安裝至:

C:\Program Files\Autodesk Revit Building 9\ 瀏覽...

從此安裝程序準備網路部署。

網路部署資料夾:

WUsers\REVIT9 瀏覽...

安裝將會複製至多 150 MB 的安裝來源檔案到部署來源資料夾，以供未來用戶端安裝使用。

需要/可用空間: C: 366.9 / 8173.0 MB

上一步 下一步 取消

這個畫面是選擇安裝內容  
請瀏覽內容資料夾與希望安裝的內容後按下一步繼續

**選擇內容**  
請於設定中安裝指定的內容與記錄

Autodesk

注意：Revit 解除安裝後，將不會移除這次安裝的內容檔案。

略過內容安裝

內容資料夾：  
WUsers\REVIT9

瀏覽...

名稱	類型	大小	說明
<input checked="" type="checkbox"/> 繁體中文副檔名	族群	80.1MB	
<input checked="" type="checkbox"/> Archvision RPC 人物	彩現	78.2MB	
<input checked="" type="checkbox"/> Web 元件庫材質	彩現	38.6MB	
<input checked="" type="checkbox"/> AccuRender3 材質	彩現	49.7MB	
<input checked="" type="checkbox"/> 訓練練習檔案 - 通用	訓練	46.6MB	
<input checked="" type="checkbox"/> 訓練練習檔案 - 公制	訓練	127.4MB	
<input checked="" type="checkbox"/> 繁體中文國際公制	族群	161.4MB	

安裝範本：  
 英制       公制

需要/可用空間：  
C: 1020.3 / 8173.0 MB

上一步      下一步      取消

協勤資訊有限公司

這個畫面是設定授權模式  
一般都是單一伺服器：請輸入網路版主序號後按下一步繼續

**安裝授權**  
選擇適當的授權模式

**Autodesk**

示範版/檢視模式  
示範版模式提供 Autodesk Revit Building 的所有功能，但您在進行變更後，無法儲存、出圖或匯出專案。  
示範版模式是一項免費的檢視工具，您或團隊成員可以在不變更檔案的情況下，依需要檢視、列印及輸出專案。

單機版 - 鎖護，或是具有時間限制的試用版  
此電腦上已有授權，無需連接到網路即可執行 Autodesk Revit Building。

網路  
連接到您網路上的授權伺服器。

**伺服器類型：**

單一伺服器  
 分散式伺服器  
 同濟伺服器  
輸入：伺服器名稱 | 實體位址

序號：  -

伺服器 1:   
伺服器 2:   
伺服器 3:   
伺服器 4:   
伺服器 5:   
伺服器 6:

上一步 **下一步** 取消

協勤資訊有限公司

這個畫面是部署設定  
如果要修改預設路徑可在此變更後按下一步繼續

**編輯網路部署設定** Autodesk

預設檔案位置

專案樣版:  瀏覽...

使用者檔案:  瀏覽...

族群樣版:  瀏覽...

資源庫名稱	資源庫路徑	
Metric Library	\\Users\REVIT9\Metric Library	刪除
Metric Detail Library	\\Users\REVIT9\Metric Library\Detail Components	加入
Training Files	\\Users\REVIT9\Training	編輯

AccuRender

資源位置:  瀏覽...

額外彩現與材料目錄:

C:\Program Files\Autodesk Revit Building 9\Data\Materials	刪除
C:\Documents and Settings\All Users\Application Data\Autodesk\Revit Building 9\Renderin	加入
C:\Documents and Settings\All Users\Application Data\Autodesk\Revit Building 9\Renderin	編輯

上一步 **下一步** 取消

協勤資訊有限公司

這個畫面是CAD管理員控制設定  
主要是設定是否接收新訊息與錯誤回報方式，請按下一步繼續

**編輯 CAD 管理員控制設定**

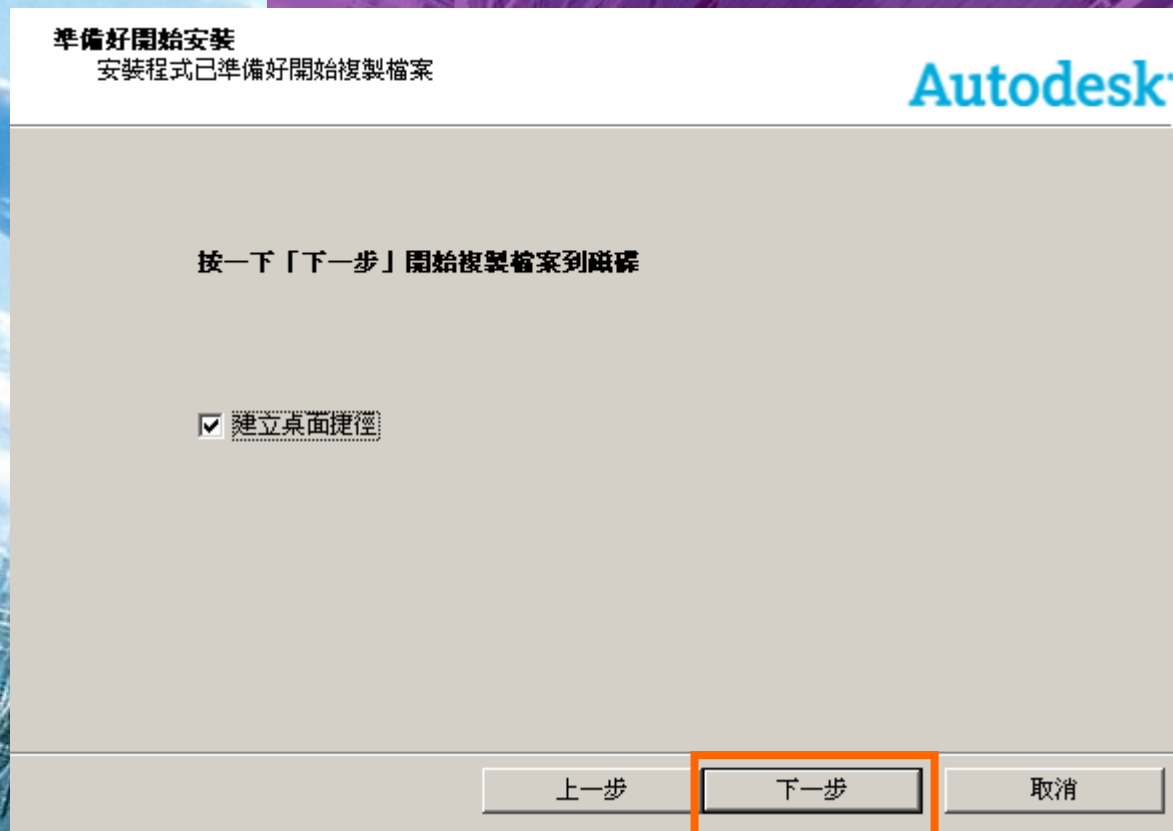
**Autodesk**

<p><b>Subscription 中心存取</b></p> <p>Subscription 中心可提供 e-Learning (可自行調整進度的互動課程) 和 Web 支援 (客戶可在線上將技術問題提交給 Autodesk 支援人員) 等資源。</p> <p>您可以決定有權存取 Subscription 資源的使用者是否可以藉由使用「說明」&gt;「Subscription 資源」來存取這些資源。(沒有此類存取權的使用者也可以藉由使用「說明」功能表上的相同選項，來瞭解關於 Subscription 資源的資訊。)</p> <p><input checked="" type="checkbox"/> 允許從 Autodesk 產品內存取 Subscription 中心 (建議使用)</p>	<p><b>錯誤報告</b></p> <p>產品非預期關閉後，使用者可將錯誤報告直接傳送至 Autodesk。Autodesk 會積極分析這些錯誤報告，並依據這些問題對客戶造成的影響來確定它們的處理順序。</p> <p>使用者和 Subscription 管理員還可在報告的錯誤被解決時收到通知。Subscription 管理員可使用這些報告決定適當的更新策略。</p> <p><input type="checkbox"/> 包括電腦名稱</p> <p>在錯誤報告中包含電腦名稱。名稱顯示在為使用者提供的通知和為 Subscription 管理員提供的報告中。</p> <p><input checked="" type="checkbox"/> 允許使用者接收通知</p> <p>使用者可在他們報告的錯誤被解決時接收通知。使用者必須具有管理員權限以安裝更新。</p>
--	---

上一步    **下一步**    取消

協勤資訊有限公司

這個畫面是準備安裝前置畫面  
請選擇安裝後是否在桌面建立捷徑，按下一步繼續



協勤資訊有限公司

這個畫面是安裝進度 請依畫面指示抽換安裝光碟  
過程中會請您放入REVIT光碟2/3，以及REVIT光碟1/3

安裝程式狀態

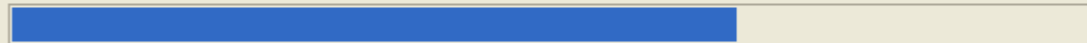
Autodesk

Autodesk Revit Building 9 安裝程式正在執行請求的操作

正在複製新的檔案

目錄: C:\Program Files\Autodesk Revit Building 9\Program\

檔案: vc6-re2001.dll, 大小: 290816



66%

取消

協勤資訊有限公司

恭喜您已完成REVIT網路版安裝  
請按完成結束安裝畫面

Autodesk®

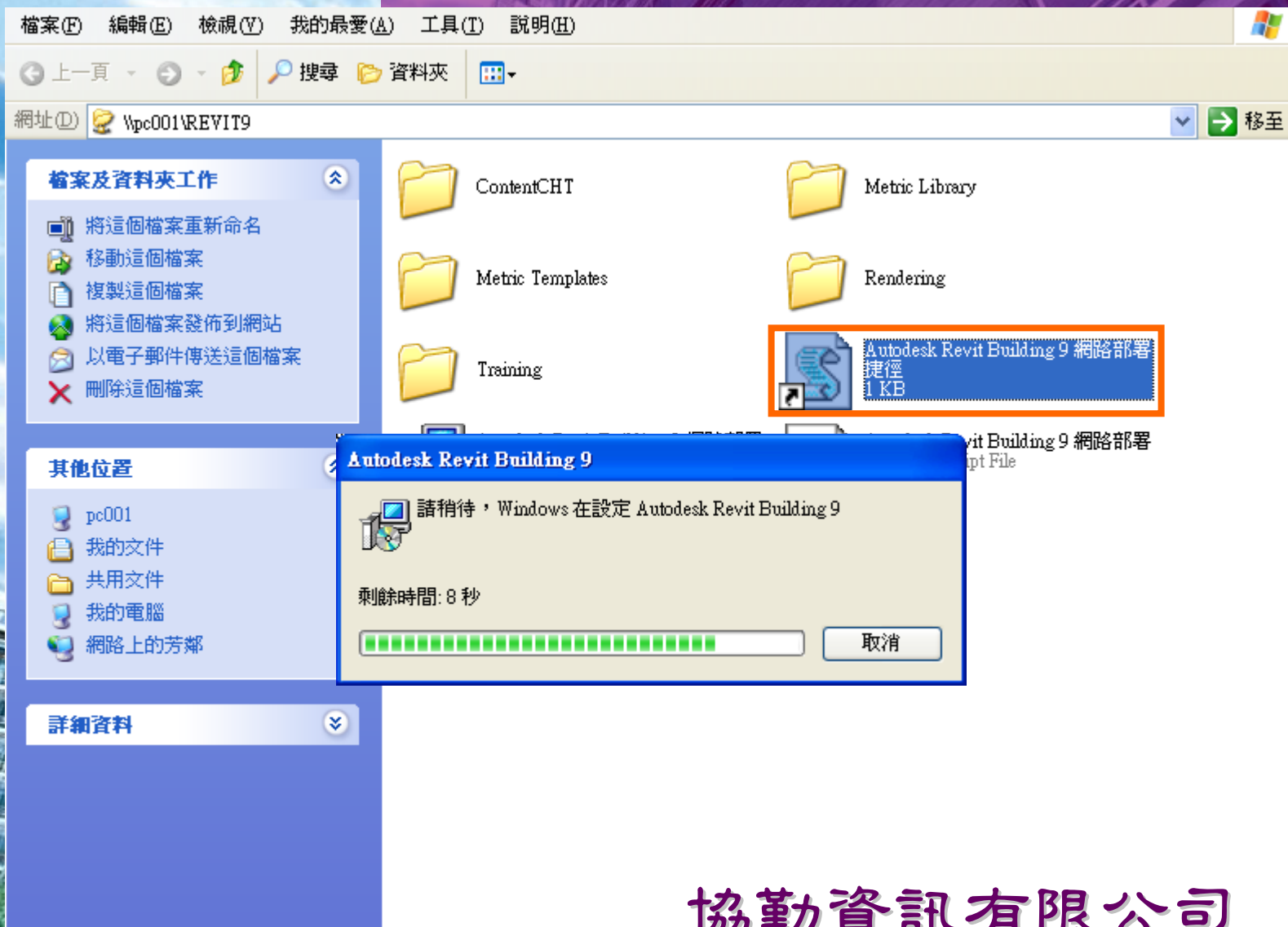
安裝精靈已完成

安裝程式已在您的電腦上完成安裝 Autodesk Revit  
Building 9。

完成

協勤資訊有限公司

# 用戶端安裝：只需要連到 SERVER 所設定的共用目錄 雙擊 Autodesk Revit Building 網路部署 即自動進行用戶端安裝



基本上，REVIT的網路版安裝很簡單

如果您依照說明去安裝REVIT軟體

應該不會出現什麼問題，如果有遇到特殊狀況

可以聯繫下列單位

原廠台灣歐特克 02-25462223

總代理上奇科技 02-87923001

或原購買經銷商

協勤資訊有限公司